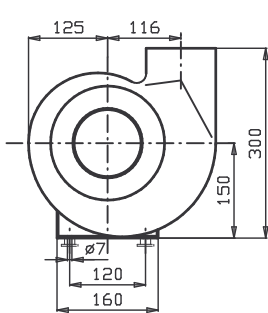
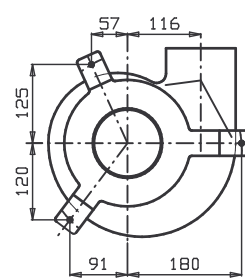
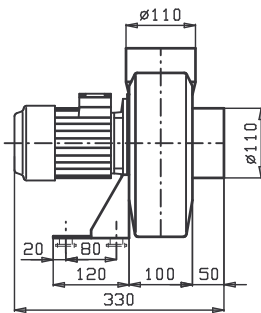


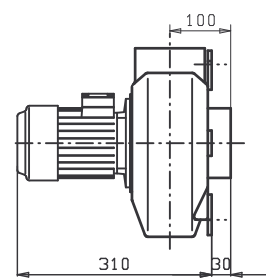
Schalldruckpegel $L_A(\text{dB}) = \text{Schall-Leistungspegel } L_W(\text{aus Diagramm}) \text{ minus } 19 \text{ dB}$



Normalausführung



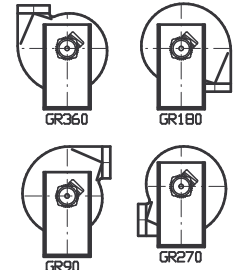
Ausführung für ansaugseitige Montage



Motorbaugr.	Spannung V	Drehzahl min^{-1}	Leistung kW	Strom A	Schutzart IP55	Bauform B5
63	230/400	1380	0.12	0.45		
63	230/400	1390	0.12	0.40	EEx e II	
63	230/400	2820	0.12	0.49		
63	230/400	2865	0.18	0.46	EEx e II	

Durch unterschiedliche Motorfabrikate sind Datenänderungen möglich!

Mögliche Gehäusestellungen



Maßänderungen vorbehalten