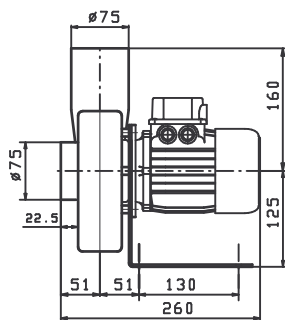
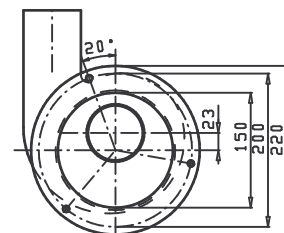
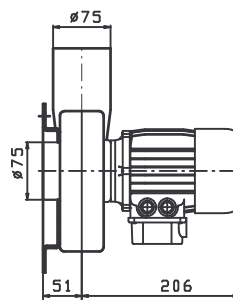


Ständerausführung ML



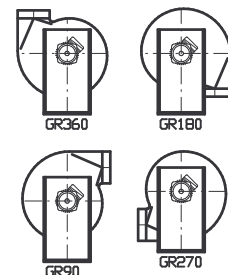
Flanschausführung MLF



Mögliche Gehäusestellungen

Motor- baugr.	Spannung V	Drehzahl Min <sup>-1</sup>	Leistung kW	Strom A	Schutzart IP55	Bauform B14
56	230 AC	1320	0.09	1.00		
63(ML)	230 AC	1380	0.06	0.85		
56	230 AC	2710	0.09	1.00		
56	230/400	2710	0.09	0.33		
63	230/400	2800	0.18	0.46	EEx e II	

Durch unterschiedliche Motorfabrikate sind Datenänderungen möglich!



Maßänderungen vorbehalten